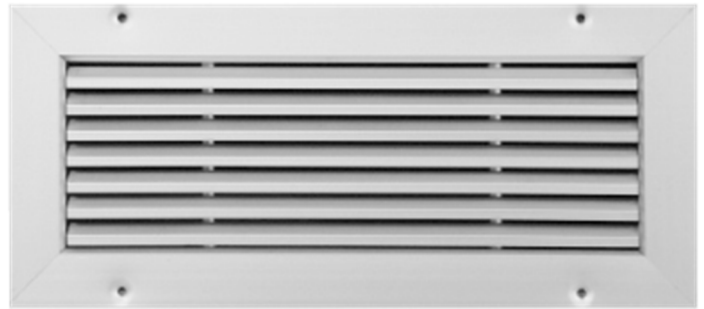


# Serie WS-100

Lüftungsgitter mit feststehenden, waagrechte abgelenkte Frontlamellen. Ausführung: natur eloxiert oder in RAL-Farben Material: Aluminium. Optional mit Einbaurahmen (ER) und Befestigungsfedern, ohne Schraubenlöcher. Sonderausführungen auf Kundenwunsch möglich.



## Optional:

- Ohne Senkbohrungen mit Einbaurahmen und Klemmfedern (nicht für Deckenmontage geeignet).
- Lackierung in RAL- und NCS-Farben auf Anfrage.
- Masse und Ausführungen nach Vorgabe.

H\B	200	300	400	500	600	800	1000	1200
50	S	S	S	S	S	S	S	S
100	S	S	S	S	S	S	S	S
200		S	S	S	S	S	S	S
300			S	S	S	S	S	S
400					S	S	S	S

S= Standard (Alle Sondergrößen möglich, Preis auf Anfrage)

Alle Angaben in mm

## Ausführungen:



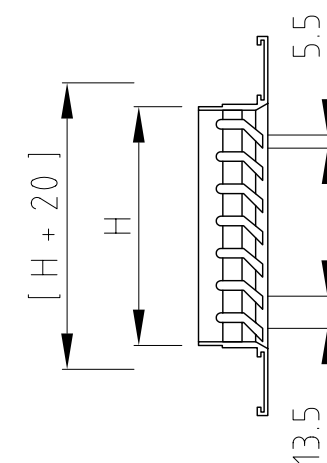
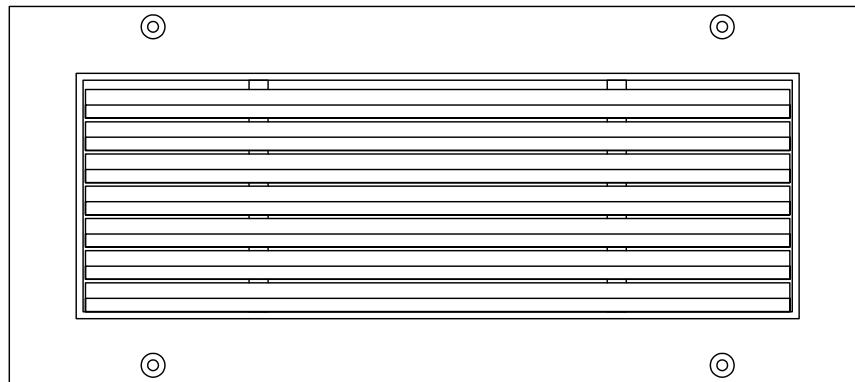
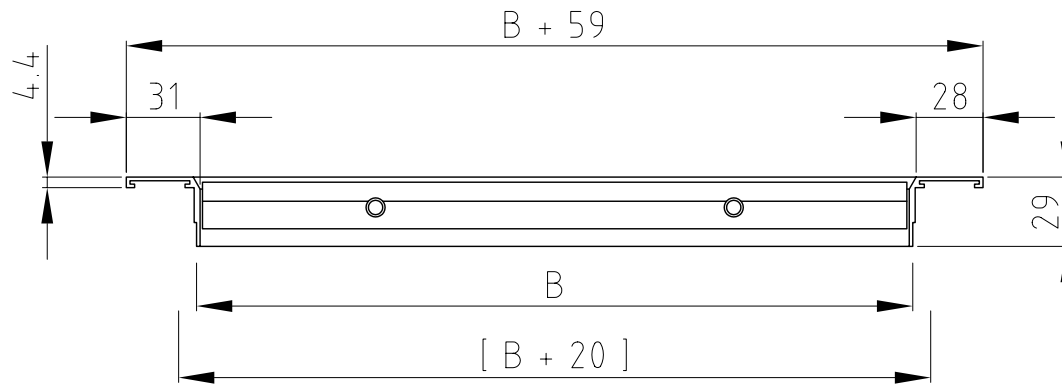
**WS-100** ohne Anbauteile



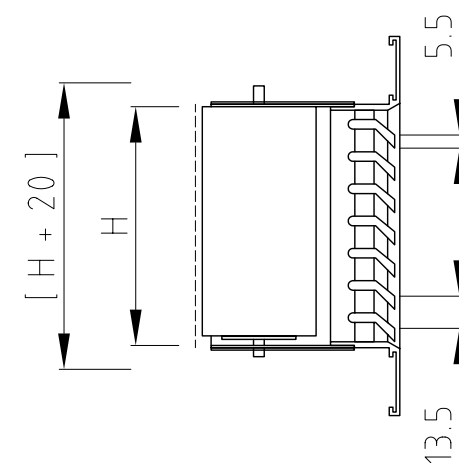
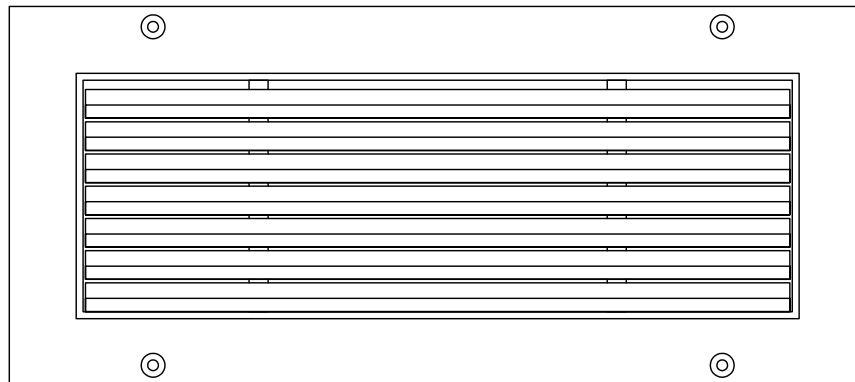
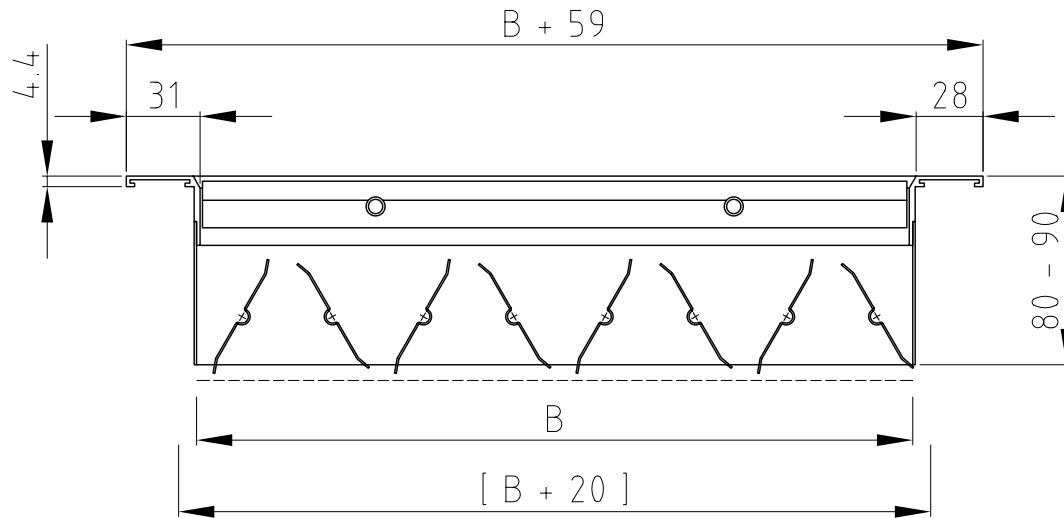
**WS-130** mit gegenläufiger Mengenregulierung

Rücknahme oder Umtausch nicht möglich!

# Lüftungsgitter Serie WS-100



# Lüftungsgitter Serie WS-130



# Einbaurahmen Serie ER

