

NAG230-24

Technisches Datenblatt

Netz- und Auslösegerät für 24VDC Rauchschalter



Hauptmerkmale

- + 230 VAC-Anschluss
- + 24 VDC-Speisung für Rauchschalter mit Selbsthaltung
- + Eingang für Rauchschalterkontakt
- + Potentialfreies 230 VAC-Ausgangsrelais für die Lüftungsfreigabe
- + Reset-Taster um ausgelöste Rauchschalter zurückzustellen

Kompatible Rauchschalter mit Selbsthaltung:

ORS142K, LRS01 (ORS210), LRS02 (ORS 210)

1 ZUSAMMENFASSUNG

Das NAG230-24 dient als Speisungsgerät für 24VDC Rauchschalter. Es können bis zu 10 Rauchschalter mit Strom versorgt werden. Mit dem Taster können ausgelöste Rauchschalter zurückgestellt werden. Ein potentialfreies 230V 8 A Ausgangsrelais dient für die Lüftungsfreigabe.


2 SICHERHEITSHINWEISE

Das Gerät ist für die Anwendung in stationären Heizungs-, Lüftungs-, sowie Klimaanlage konzipiert und darf nicht für Anwendungen ausserhalb des spezifizierten Einsatzbereiches verwendet werden.

Die Installation und der Anschluss von 230VAC haben durch den Elektroinstallateur zu erfolgen. Hierbei sind die gesetzlichen und behördlichen Vorschriften einzuhalten.

GEFAHR

Stromschlag beim Berühren der 230 VAC-Leitungen



**230V
AC**

Es darf nur spannungsfrei verdrahtet werden!

Vor der Inbetriebnahme ist der Deckel des Gerätes zu montieren.

Das Gerät darf nicht im Haushaltsmüll entsorgt werden.

3 TECHNISCHE DATEN

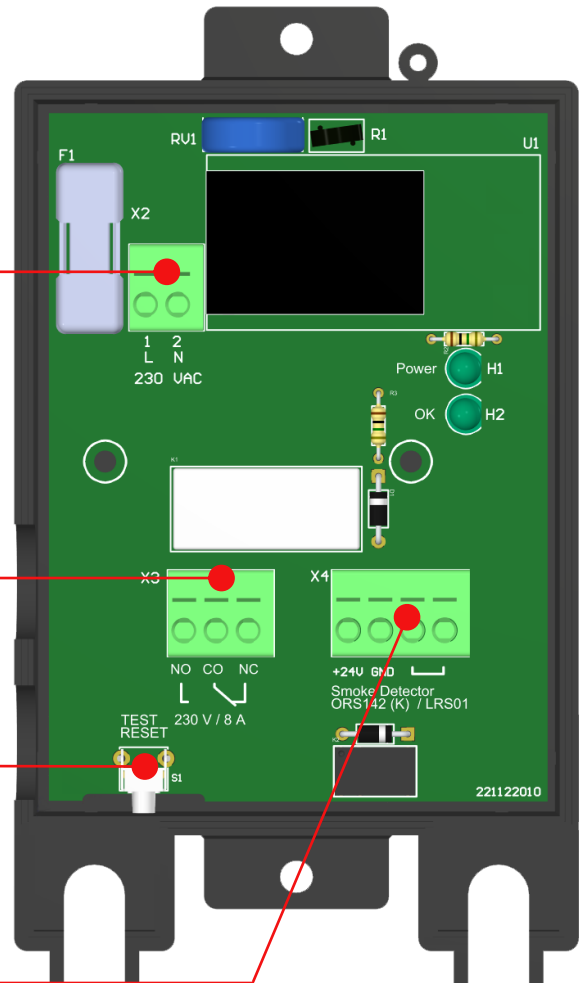
Elektrische Daten	Nennspannung	100-240 VAC 50/60Hz		
	Max. Ausgangsleistung	20 W		
	Leistungsaufnahme	< 1 W (+ Leistungsaufnahme Rauchschalter)		
	Anschlüsse	Federzugklemmen		
	Ausgangsrelais	230 VAC / 8 A		
Sicherheit	Schutzklasse	II		
	EMV	CE gemäss 2014/30/EU		
	Niederspannungsrichtlinie	CE gemäss 2014/35/EU		
	Wirkungsweise	Typ 1 (EN 60730-1)		
	Umgebungstemperatur	-30° ... +50°C		
	Lagertemperatur	-30° ... +80°C		
	Feuchteprüfung	95% r.H., nicht kondensierend (EN 60730-1)		
	Wartung	wartungsfrei		
Mechanische Daten	Abmessungen	Breite	114	mm
		Höhe	153	mm
		Tiefe	54	mm
	Gewicht	240 g		
	Montage	Schraubbar		

4 ANSCHLÜSSE



Elektrischer Anschluss von 230 VAC darf nur durch den Elektroinstallateur erfolgen.

X2 230 VAC



X3 Potentialfreies Ausgangsrelais

1: NO, 2: CO, 3: NC

wechselt nach NO wenn der Rauchschalter Kontakt an X4 3+4 geschlossen ist

S1 Taster

Bei Tastendruck wird der Rauchschalter stromlos geschaltet. Ein ausgelöster Rauchschalter wird so zurückgesetzt.

X4 Anschluss Rauchschalter

1: +24 VDC	zu	ORS142 K: Kontakt 1
2: GND	zu	ORS142 K: Kontakt 2
3: Eingang Schaltkontakt	zu	ORS142 K: Kontakt 4
4: Eingang Schaltkontakt	zu	ORS142 K: Kontakt 5

Bei Anschluss mehrerer Rauchschalter, müssen die Schaltkontakte der Rauchschalter in Reihe geschaltet werden.

